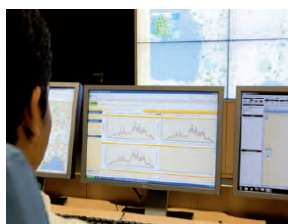




Rapport Annuel 2018

SCI SOLEOLE - BVPRIMO

N° Affaire : 2020197



07 mars 2019

Réalisé par EDF ENR Solaire, Service Exploitation et Maintenance

Analyse de Production Annuelle

EDF ENR Solaire a le plaisir de vous délivrer le rapport annuel de votre générateur.

Il est composé des éléments suivants :

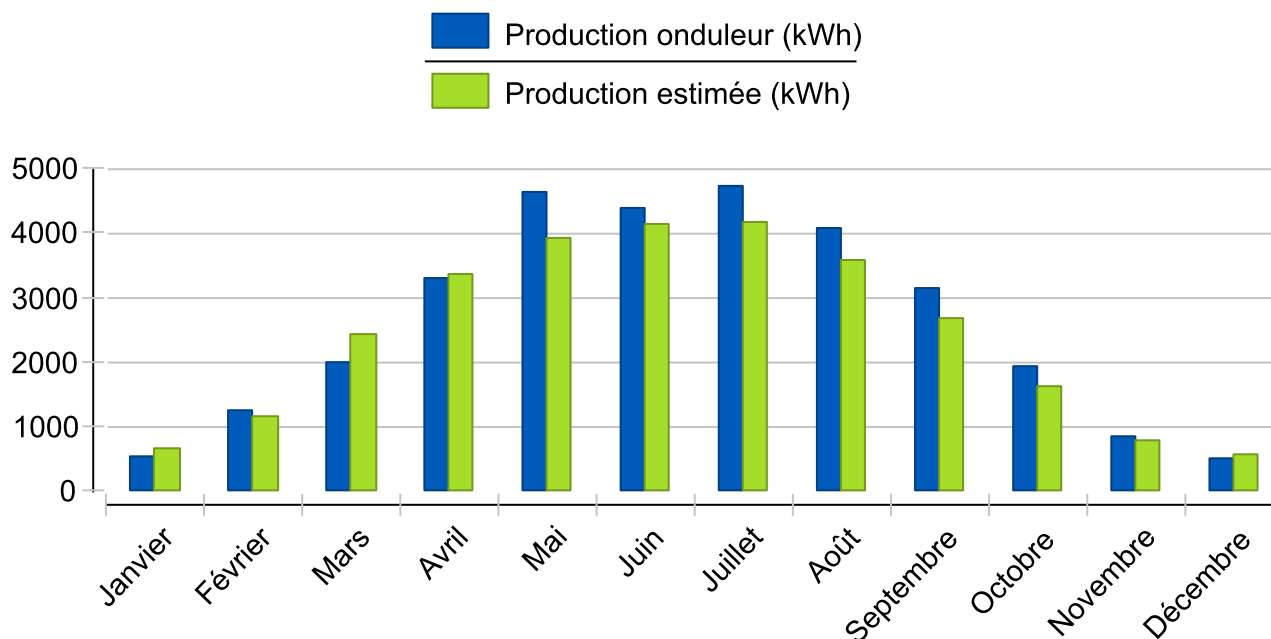
- Un bilan global de fonctionnement corrélant le gisement solaire reçu par votre générateur et celui du prévisionnel
- L'ensemble des interventions réalisées par nos techniciens
- Le rapport de maintenance préventive

Ces éléments vous permettront de connaître avec précision la performance de votre générateur durant l'année 2018.

	Janvier	Février	Mars	Avril	Mai	Juin	Juillet	Août	Septembre	Octobre	Novembre	Décembre	TOTAL
Production (kWh)	543	1 245	1 975	3 288	4 637	4 372	4 727	4 078	3 139	1 938	838	509	31 290
Productible année 2018 (kWh)	661	1 143	2 440	3 363	3 911	4 122	4 151	3 565	2 681	1 614	784	562	29 002
Ecart (%)	-17.9	8.9	-19.1	-2.2	18.5	6.1	13.9	14.4	17.1	20.1	6.9	-9.5	7.9

*Les valeurs utilisées dans ce tableau sont issues des données onduleurs. Attention ces valeurs sont différentes de vos relevés compteur.

Comparatif mensuel de votre production par rapport au productible



Analyse :

Sur l'année 2018, la production de votre générateur est conforme à votre prévisionnel. Ces résultats démontrent un fonctionnement normal de votre centrale.

Analyse du Gisement Solaire Annuelle

EDF ENR Solaire utilise pour l'analyse du gisement solaire la source d'irradiation satellitaire SODA (Solar radiation Data). Ainsi grâce aux données envoyées par le satellite HelioClim 3, SODA reconstitue les données du gisement solaire sous toutes ses formes (direct, diffus, réfléchi) dans un plan horizontal ou incliné.

Données Solaires Historiques (W/m²) :

Mois	2005	2006	2007	2008	2009	2010	Moyenne
Janvier	31.5	32.8	29.9	30.8	32.8	28.8	31.1
Février	43.1	33.3	41.9	52.8	41.6	37.6	41.7
Mars	85.4	83.5	96.1	81.1	99.4	103.1	91.4
Avril	142.3	143.1	184	129.1	144.8	164.5	151.3
Mai	169.8	146.6	148.1	178.9	151.7	155.3	158.4
Juin	199	203.9	170.5	173.1	189.2	186.9	187.1
Juillet	172.6	213	169.7	189.1	182.2	186.2	185.5
Août	161.5	130.3	138.4	138.3	172.8	142	147.2
Septembre	111	112.2	108.3	112.9	113.2	118	112.6
Octobre	68	59.5	69.5	64.1	64.3	70.3	66
Novembre	31.1	30.8	33.2	26.6	29.2	24.9	29.3
Décembre	24.1	23.9	28.6	23.9	24.9	21	24.4
TOTAL	1 239.5	1 212.7	1 218.2	1 200.6	1 246.1	1 238.7	1 226

Mois	Irradiation Mensuelle 2018 (W/m ²)	Irradiation Satellite Moyenne 2005-2010 (W/m ²)	Irradiation Relative
Janvier	24.72	30.78	-19.7%
Février	49.03	39.60	23.8%
Mars	82.27	101.22	-18.7%
Avril	141.75	154.68	-8.4%
Mai	192.44	153.51	25.4%
Juin	191.33	188.04	1.7%
Juillet	210.15	184.19	14.1%
Août	171.71	157.41	9.1%
Septembre	125.97	115.59	9%
Octobre	76.50	67.31	13.6%
Novembre	31.57	27.07	16.6%
Décembre	23.20	22.95	1.1%
TOTAL	1 320.64	1 242.37	6.3%

Impact du gisement solaire sur la Production :

Sur l'année 2018, le gisement solaire reçu par votre générateur est supérieur à la moyenne historique des années 2005 à 2010.

Cette étude montre à la fois des hausses et des baisses d'ensoleillement mensuel (irradiation relative) qui devront rentrer en compte dans l'analyse de votre production.

Bilan de la Production Annuelle

Mode de Calcul :

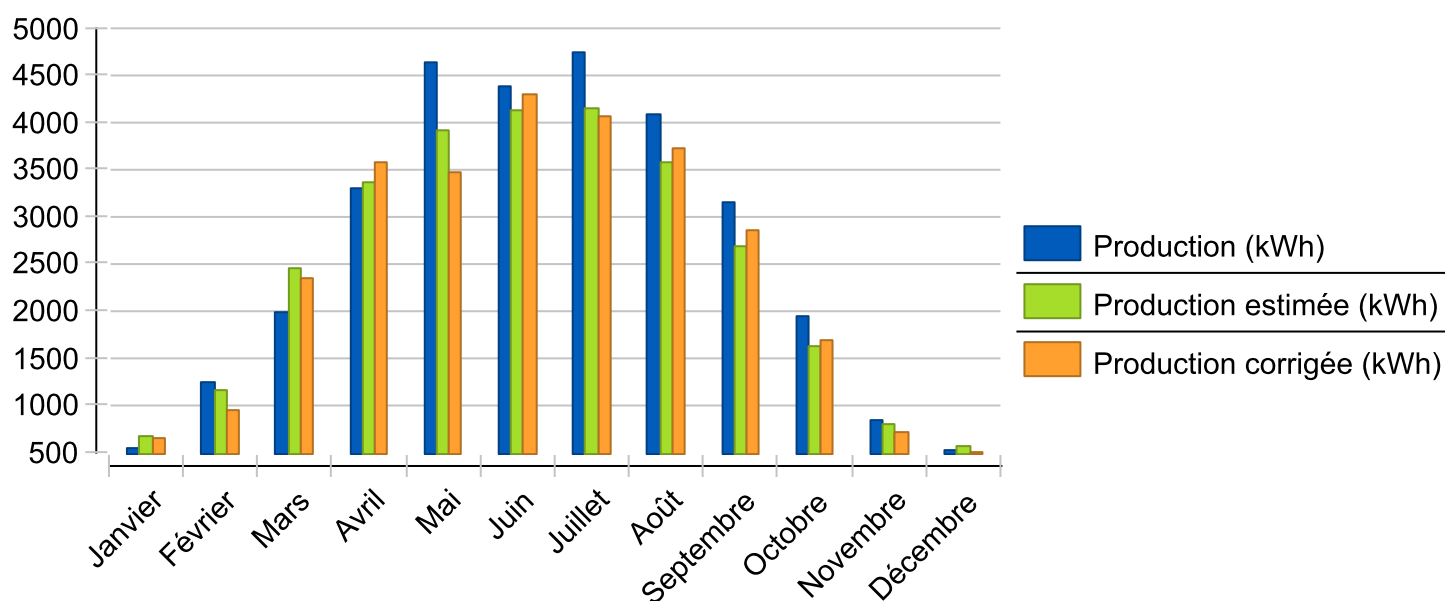
Pour analyser la performance de production de votre générateur, il nous faut corriger la production onduleur des variations de l'ensoleillement sur l'installation.

Le calcul consiste à multiplier la production réelle onduleur par un facteur inversement proportionnel à l'irradiation relative (différence entre irradiation réelle et irradiation moyenne entre 2005 et 2010). Cela permet ainsi une homogénéité avec les calculs de prévisionnel en gardant comme référence les conditions d'ensoleillement moyen.

Bilan de la Production :

Mois	Production Onduleur (kWh)	Irradiation Relative	Production Corrigée (kWh)	Production Estimée année 2018 (kWh)	Ecart (%)
Janvier	542.981	-19.7%	649.88	661	-1.7%
Février	1 245.400	23.8%	948.83	1 143	-17%
Mars	1 974.583	-18.7%	2 344.34	2 440	-4%
Avril	3 288.435	-8.4%	3 563.32	3 363	5.9%
Mai	4 636.695	25.4%	3 461.02	3 911	-11.5%
Juin	4 372.476	1.7%	4 296.09	4 122	4.2%
Juillet	4 726.539	14.1%	4 060.37	4 151	-2.2%
Août	4 078.338	9.1%	3 707.70	3 565	4%
Septembre	3 138.952	9%	2 857.22	2 681	6.6%
Octobre	1 938.403	13.6%	1 673.91	1 614	3.7%
Novembre	838.415	16.6%	698.86	784	-10.9%
Décembre	508.518	1.1%	502.98	562	-10.5%
TOTAL	31 290	6.3%	29 318.33	29 002	1.1%

Correction de votre production en fonction du productible



Bilan de la Production Annuelle (suite)

Analyse :

Nous constatons sur l'année une production corrigée supérieure au prévisionnel 2018. Nous mesurons un écart de 1,1% traduisant un fonctionnement optimal de votre installation.



Synthèse des Interventions sur Site

Interventions Correctives :

Date du défaut	Problème constaté	Solution apportée
Aucune intervention		

Maintenance préventive 2018

Votre contrat ne prévoit pas de visite préventive annuelle



Participation à la protection de l'environnement

Economie de CO2

10 790 tonnes évitées



Quantité moyenne annuelle de CO2 évitée dans l'atmosphère

Economie d'énergie

2 tonnes de pétrole



Economie d'énergie primaire équivalent pétrole

Equivalent Km parcourus

260 748 km parcourus



Equivalent rejets CO2 évités, en km parcourus d'une voiture particulière

Equivalent foyers alimentés

2 foyers alimentés



Nombre de foyers pouvant être alimentés pendant 1 an

Ces informations sont issues des données de production onduleur, calculées sur l'année, également disponibles sur Soleilonline.com

Vous pouvez être fier de votre contribution !

EDF ENR reste à votre écoute
pour toute information :

exploitation@edfensolaire.com



EDF ENR SOLAIRE
CS 10128
350 Chemin de Paisy
69 578 Limonest Cédex

